

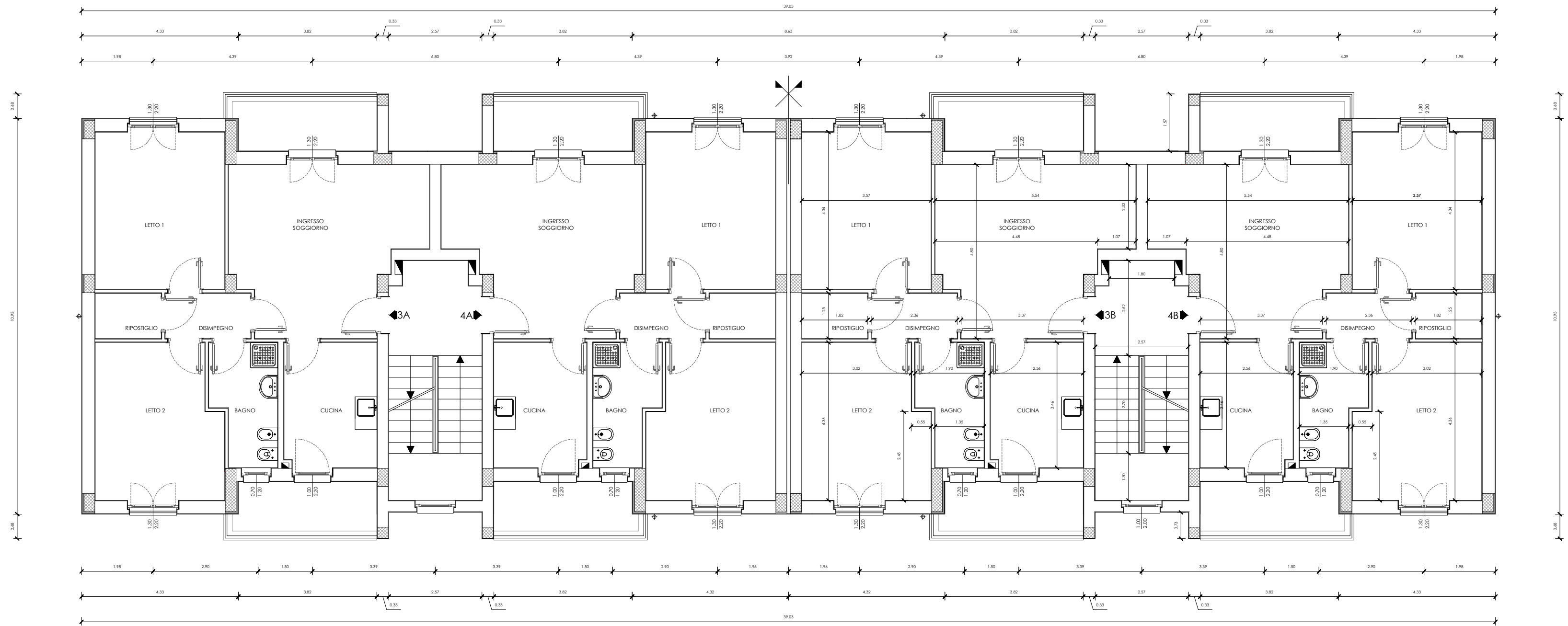
TABELLA SUPERFICI E RAPPORTI ILLUMINANTI

Ambiente	SU ambiente	Sup. finestrate	>	1/8 x SU amb.
Ingresso/soggiorno	22.40	2.86	>	2.80
Cucina	8.80	2.20	>	1.10
Letto 1	15.50	2.86	>	1.94
Letto 2	14.50	2.86	>	1.81
Bagno	5.70	0.84	>	0.71
Ripostiglio	2.30	=	>	=
Disimpegno	2.95	=	>	=
SU Totale	72.15			
Snr Totale	11.80	ALLOGGIO TIPO 3A		

Ambiente	SU ambiente	Sup. finestrate	>	1/8 x SU amb.
Ingresso/soggiorno	22.40	2.86	>	2.80
Cucina	8.80	2.20	>	1.10
Letto 1	15.50	2.86	>	1.94
Letto 2	14.50	2.86	>	1.81
Bagno	5.70	0.84	>	0.71
Ripostiglio	2.30	=	>	=
Disimpegno	2.95	=	>	=
SU Totale	72.15			
Snr Totale	11.80	ALLOGGIO TIPO 4A		

Ambiente	SU ambiente	Sup. finestrate	>	1/8 x SU amb.
Ingresso/soggiorno	22.40	2.86	>	2.80
Cucina	8.80	2.20	>	1.10
Letto 1	15.50	2.86	>	1.94
Letto 2	14.50	2.86	>	1.81
Bagno	5.70	0.84	>	0.71
Ripostiglio	2.30	=	>	=
Disimpegno	2.95	=	>	=
SU Totale	72.15			
Snr Totale	11.80	ALLOGGIO TIPO 3B		

Ambiente	SU ambiente	Sup. finestrate	>	1/8 x SU amb.
Ingresso/soggiorno	22.40	2.86	>	2.80
Cucina	8.80	2.20	>	1.10
Letto 1	15.50	2.86	>	1.94
Letto 2	14.50	2.86	>	1.81
Bagno	5.70	0.84	>	0.71
Ripostiglio	2.30	=	>	=
Disimpegno	2.95	=	>	=
SU Totale	72.15			
Snr Totale	11.80	ALLOGGIO TIPO 4B		



ARCA CAPITANATA
AGENZIA REGIONALE per la CASA e l'ABITARE

FONDO DI SVILUPPO E COESIONE 2007-2013
Regione Puglia - "Settore Aree Urbane - Città"

realizzazione di n° 8 alloggi di edilizia residenziale pubblica nel
Comune di TRINITAPOLI (BT) in Via Pietro Nenni

Finanziamento: € 1.200.000,00

TIMBRO	IL PROGETTISTA ARCHITETTONICO (u.o. progettazione / appalti) ing. Antonio Verrastro	IL RESPONSABILE UNICO DEL PROCEDIMENTO E VERIFICATORE DEL PROGETTO (resp. u.o. progettazione / appalti) arch. Anna Maria Tomasulo
	IL PROGETTISTA DELLE STRUTTURE E DEGLI IMPIANTI TECNOLOGICI ing. Antonio Falcone Via Campanile 39 71043 Manfredonia (FG)	IL DIRETTORE ARCA Capitanata (dirigente del Settore Tecnico) ing. Vincenzo De Devitis

TAVOLA A04	TITOLO PIANTA DEL PRIMO PIANO	SCALA 1:100
AGGIORNAMENTI	L'IMPRESA	DATA
RIF.	IL DIRETTORE DEI LAVORI	